



OPERATION INSTRUCTION

Video intercom system

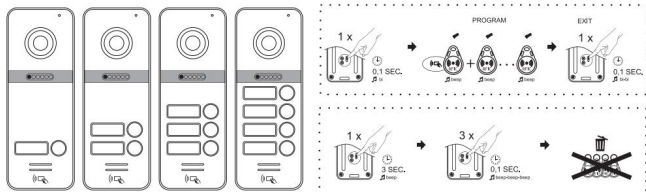
Outdoor Camera

User Manual

ABLE

Technology

1. Огляд



Для дерев'яного давка 1080P:
У режимі монітора натисніть цю кнопку протягом 5с, щоб перемикаєся між різними доступними режимами відео:
1080P → 720P → CVBS

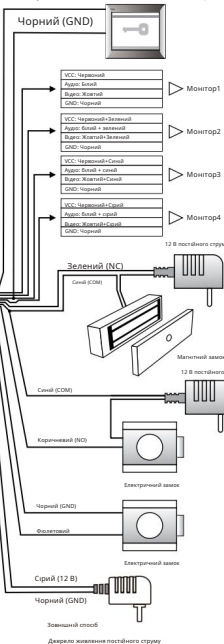
Примітка: Для перемикачів монітора в новій версії необхідно перезавантажити систему.

Час розблокування кнопки виходу (2-10 с)

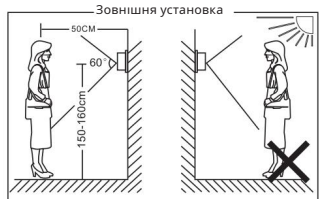
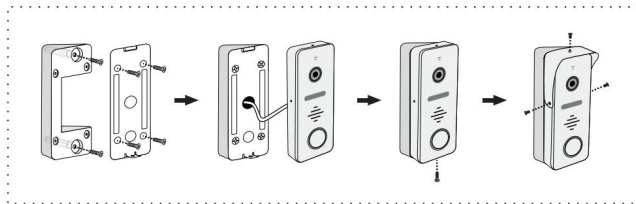
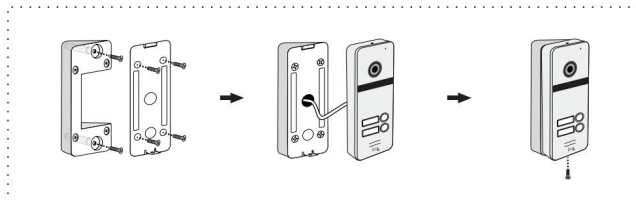
Регулювання гучності динаміка

Кнопка для брелоів RFID 13.56 MHz

Помаранчевий Кнопка виходу



2. Схема встановлення



ПРИМІТКА

- Не встановлюйте панель виходу в тиску середовища, наприклад, під прямими сонячними променями, дощем, за високої температури, високої вологості, в середовищі, наповненому пилом та хімічними речовинами, що можуть викликати агресивну дію.
- Вимкніть живлення перед встановленням.
- Тримайте пристрій на відстані понад 30 см від джерела змінного струму, щоб уникнути зовнішніх перешкод.

Камера	КМОП
Визначення (гор.)	1000 ТВЛ; ІЧ - світлодіоди АНД720P/960P/
Світлодіоди для нічного режиму	1080P (120°) макс.
Споживання енергії	200 мА (12-15 В постійного струму)
Постачальник живлення	Живлення від внутрішнього
Робоча температура.	блоку -40 +50°C
Встановлення	Поверхневий монтаж
Місткість	200 шт. RFID-брелоів

ПРИМІТКА

Панель виходу АНД повинна працювати з монітором АНД. При неправильному сигналі зображення на моніторі не відображається.